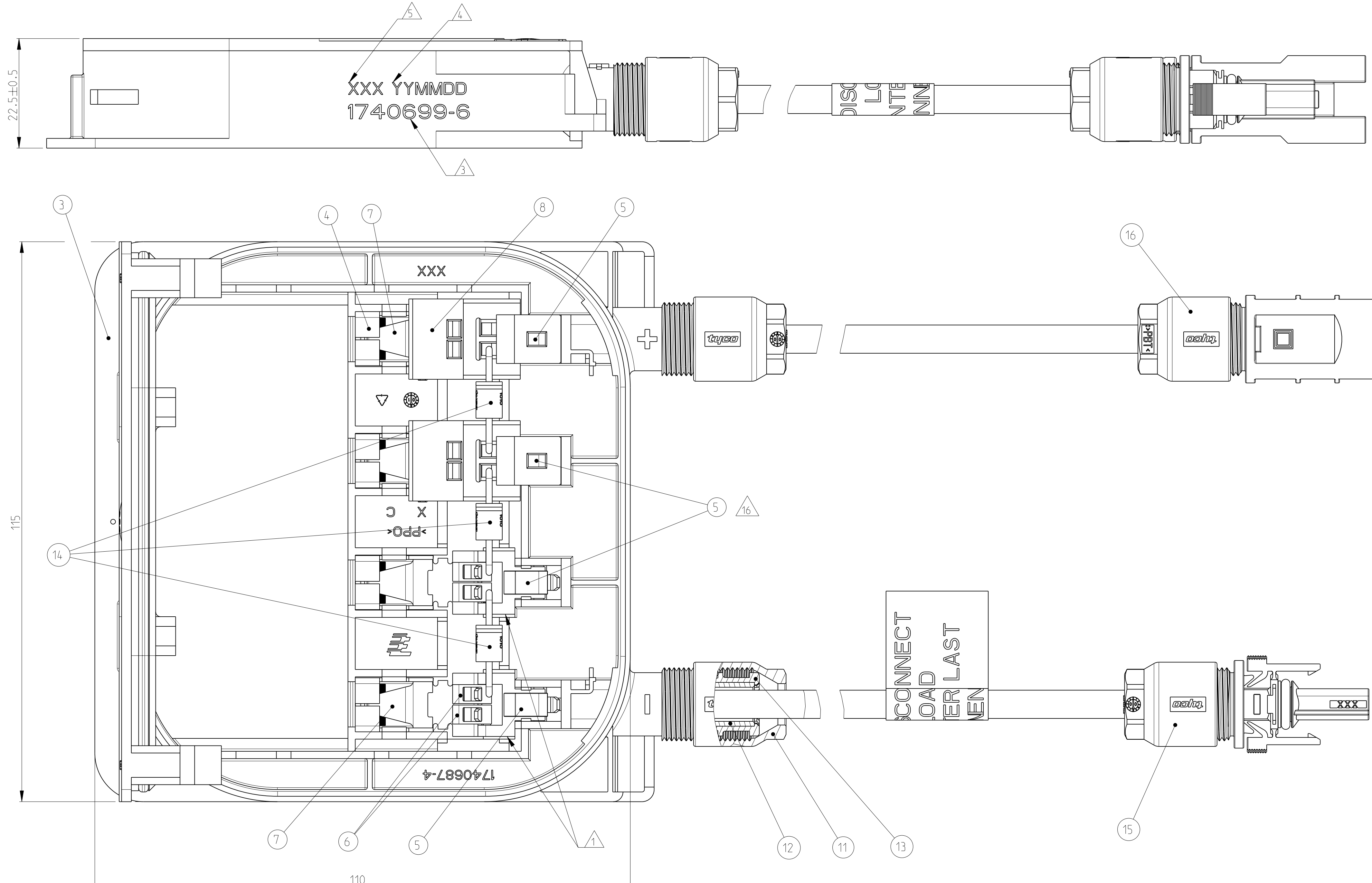


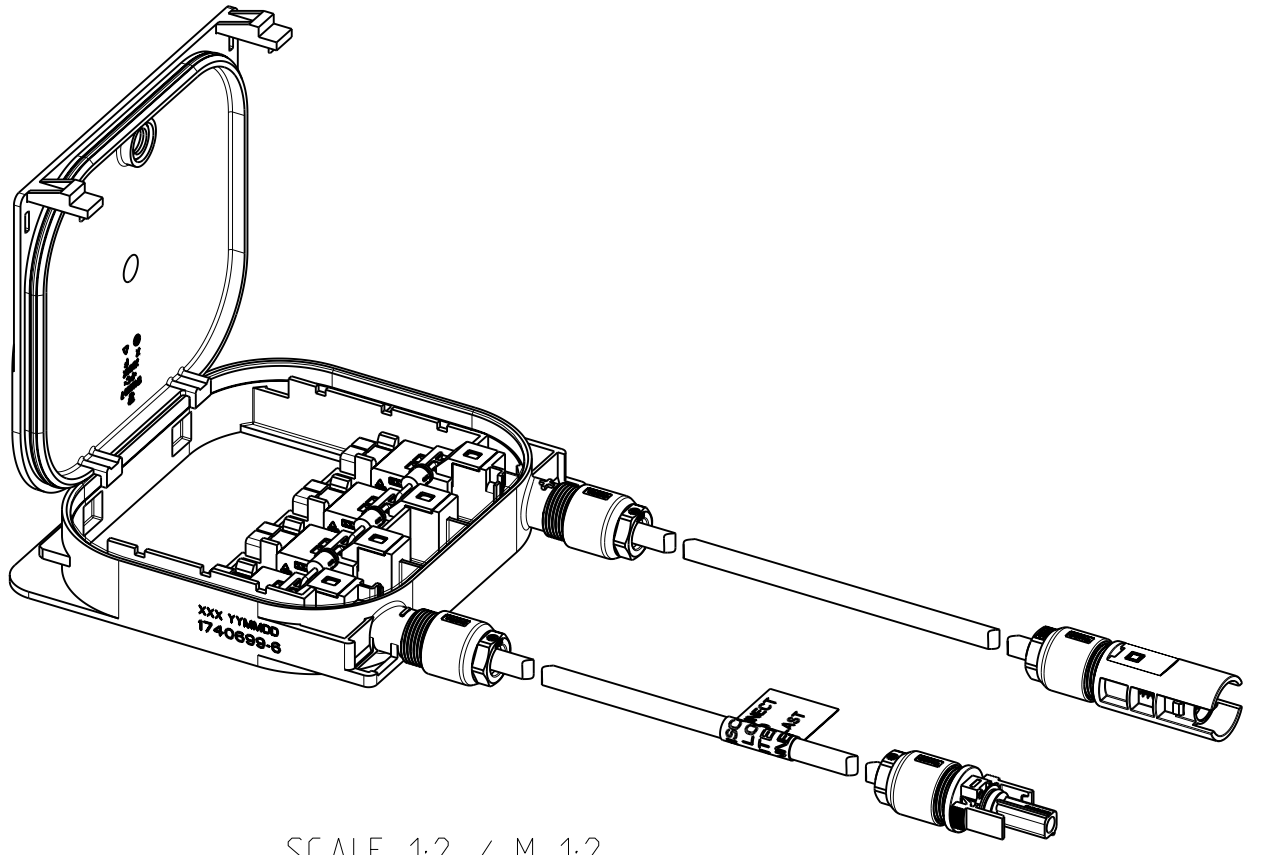
LOC	DIST	REV	DATE	DWN	APVD
A1	-	D1	09-OCT-07	EW	MS
		E1	16-JUL-08	EW	AW
		E2	20-AUG-08	EW	AW

VIEW WITH ASSEMBLED COVER
 ANSICHT MIT MONTIERTEM DECKEL



- △ SHROUDING COVER ITEM NO. 8 NOT SHOWN
- △ COVER NOT ASSEMBLED WITH LOWER PART. ENCLOSE LOOSELY
- △ PART NUMBER
- △ PRODUCTION DATE (YYMMDD)
- △ MANUFACTURING LOCATION CODE. OPTIONAL.
- 6 FOR CABLES PER APPLICATION SPEC. 114-18488 WITH OUTER DIAMETER 4.5-6.9
- △ CONTACT RAIL ITEM NO. 4 (2x) CAN BE ALSO ASSEMBLED WITHOUT AMP SPRING CLAMP ITEM NO. 5 (2x). OPTIONAL.
- △ ABDECKHAUBE ITEM NO. 8 NICHT DARGESTELLT
- △ DECKEL NICHT MIT UNTERTEIL MONTIERT. LOSE BEIGELEGT.
- △ TEILENUMMER
- △ FERTIGUNGSDATUM (YYMMDD)
- △ FERTIGUNGSSTANDORT-CODE. OPTIONAL.
- 6 FÜR LEITUNGEN NACH VERARBEITUNGSSPEZ. 114-18488 MIT AUSSENDURCHMESSER 4,5-6,9
- △ STROMSCHIENE POS. 4 (2x) KANN AUCH OHNE AMP-KÄFIGZUGFEDER POS. 5 (2x) BESTÜCKT SEIN. OPTIONAL.

-6 AS SHOWN
 -6 WIE GEZEICHNET



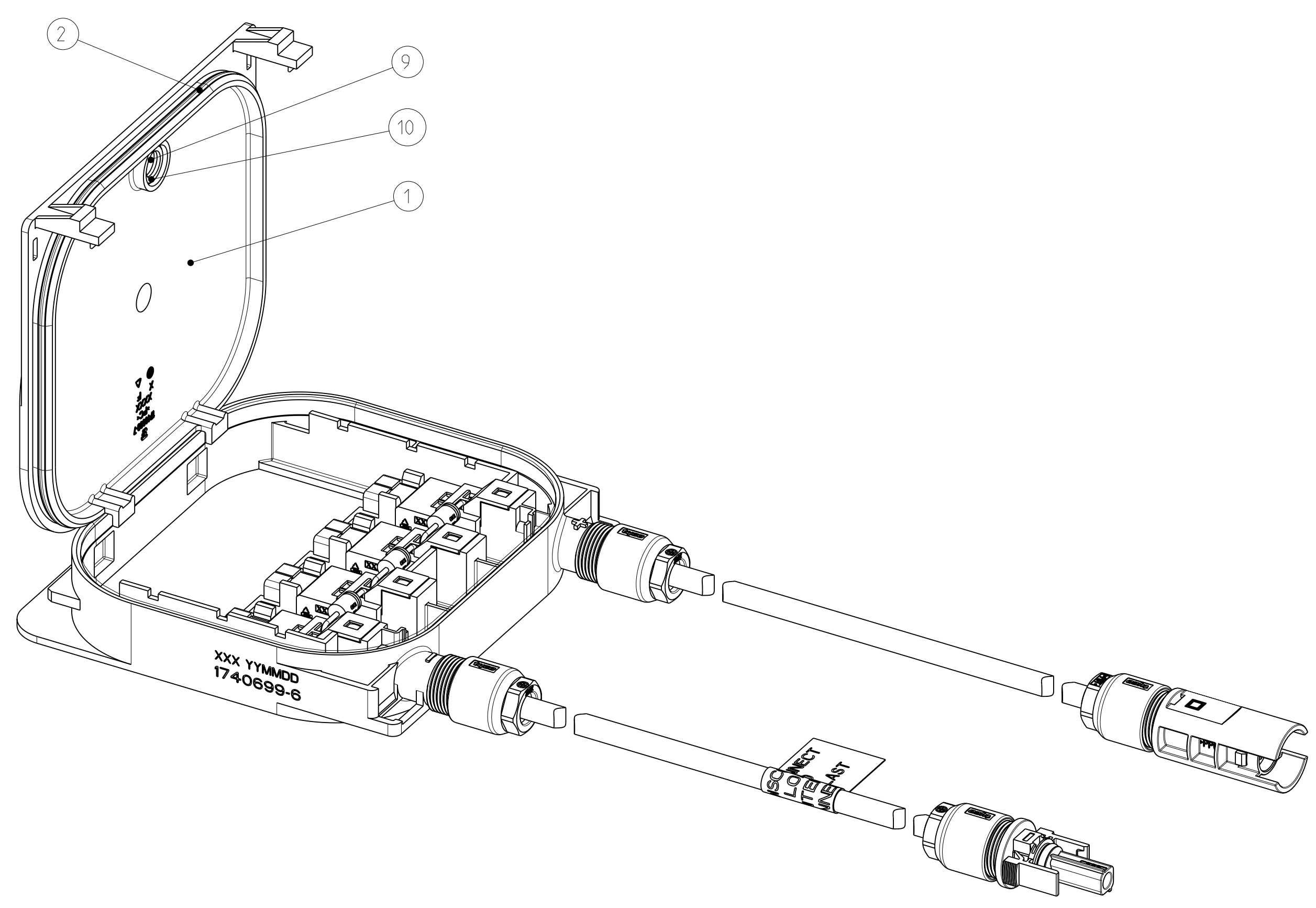
SCALE 1:2 / M 1:2

1740699-6		PART-NO. BESTELL-NR.		
ITEM-NO. POS.	DESCRIPTION	COLOUR/FARBE	MATERIAL	
- 1	16 CONNECTOR (PIN) WITH CABLE, ASSY. LENGTH: 1000mm	BLACK SCHWARZ	-	
- 1	15 CONNECTOR (SOCKET) WITH CABLE, ASSY. LENGTH: 1000mm	BLACK SCHWARZ	-	
- 3	14 BYPASS DIODE TYPE: SL1010	-	-	
- 2	13 PINCH RING KLEMMKORB	BLACK SCHWARZ	POM	
- 2	12 SEAL DICHTUNG	BLACK SCHWARZ	PP/EPDM	
- 2	11 CABLE SCREW JOINT RING FÜR ULTRASHALLSCHWEISSEN	BLACK SCHWARZ	PBT	
- 1	10 RING FOR ULTRASONIC WELDING	-	-	
- 1	9 MEMBRANE VENTS MEMBRANE	-	-	
- 4	8 SHROUDING COVER ABDECKHAUBE	-	-	
- 4	7 FOLIL SPRING	PLAIN BLANK	STAINLESS STEEL ROSTFREIER STAHL	
- 8	6 AMP SPRING CLAMP WITH ANTI OVERSTRESS AMP-KÄFIGZUGFEDER MIT OBERDEHNFEDER	PLAIN BLANK	STAINLESS STEEL ROSTFREIER STAHL	
- 4	5 AMP SPRING CLAMP WITH ANTI OVERSTRESS AMP-KÄFIGZUGFEDER MIT OBERDEHNSCHUTZ	PLAIN BLANK	STAINLESS STEEL ROSTFREIER STAHL	
- 4	4 CONTACT RAIL STROMSCHIENE	TIN HOT DIPPED FEUERVERZINNT	CuSn	
- 1	3 SOLAR MODULE BOX LOWER PART SOLAR-MODUL-BOX UNTERTEIL	BLACK SCHWARZ	PPO	
- 1	2 O-RING SEAL O-RING DICHTUNG	-	-	
- 1	1 SOLAR MODULE BOX COVER SOLAR-MODUL-BOX DECKEL	BLACK SCHWARZ	PC	

<p>TYCO ELECTRONICS CORPORATION</p> <p>TYCO ELECTRONICS CORPORATION</p> <p>TYCO ELECTRONICS CORPORATION</p>	<p>DWN: J.Zapf 11DEC2006</p> <p>CHK: H.Scherer 11DEC2006</p> <p>APVD: G.Feldmeier 11DEC2006</p>	<p>NAME: Solarlok R G-G 4/4</p> <p>PRODUCT SPEC: 108-94064</p> <p>APPLICATION SPEC: 114-18488</p>	<p>TYCO Electronics AMP GmbH</p> <p>64625 Bensheim (Germany)</p>
<p>DIMENSIONS: MASSENMEN: mm</p> <p>TOLERANCES UNLESS OTHERWISE SPECIFIED: ALLE MAßTOLERANZEN</p> <p>9 PLC ±0.5</p> <p>1 PLC ±0.5</p> <p>2 PLC ±</p> <p>3 PLC ±</p> <p>4 PLC ±</p> <p>ANGLES/SHOULDER: °/°</p> <p>FINISH/SÜBERFLÄCHE/FARBE</p>	<p>SIZE: A1</p> <p>CAGE CODE: 00779</p> <p>DRAWING NO: 1740699-6</p> <p>RESTRICTED TO: NUR FÜR</p>	<p>SCALE: 1:2</p> <p>SHEET: 1 OF 3</p> <p>REV: E2</p>	<p>CUSTOMER DRAWING</p> <p>SKUNDENZEICHNUNG</p>

LOC	DIST	REV	DATE	BY	APPD
AI	-	1	SEE SHEET 1	-	-

VIEW WITH ASSEMBLED COVER
 ANSICHT MIT MONTIERTEM DECKEL



MOUNTING INSTRUCTION

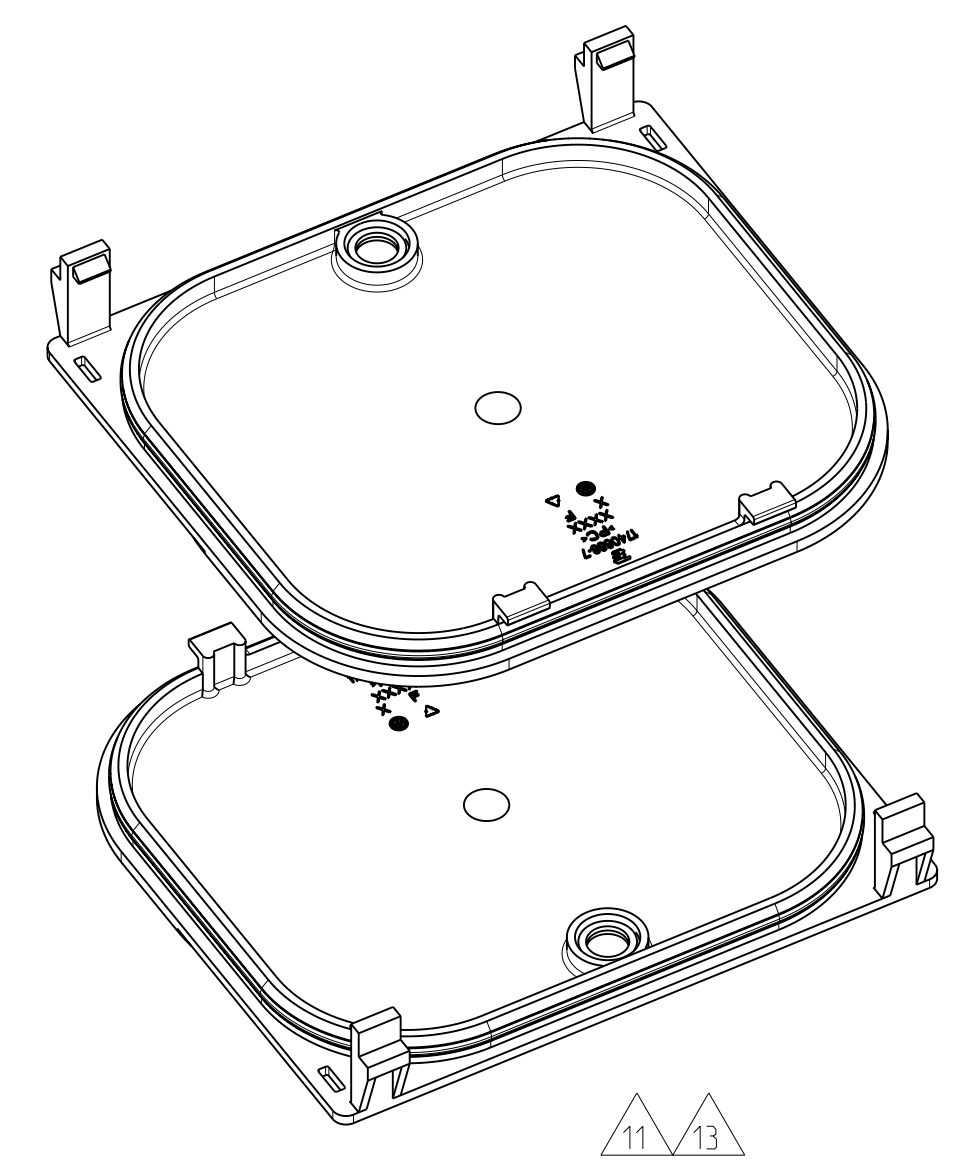
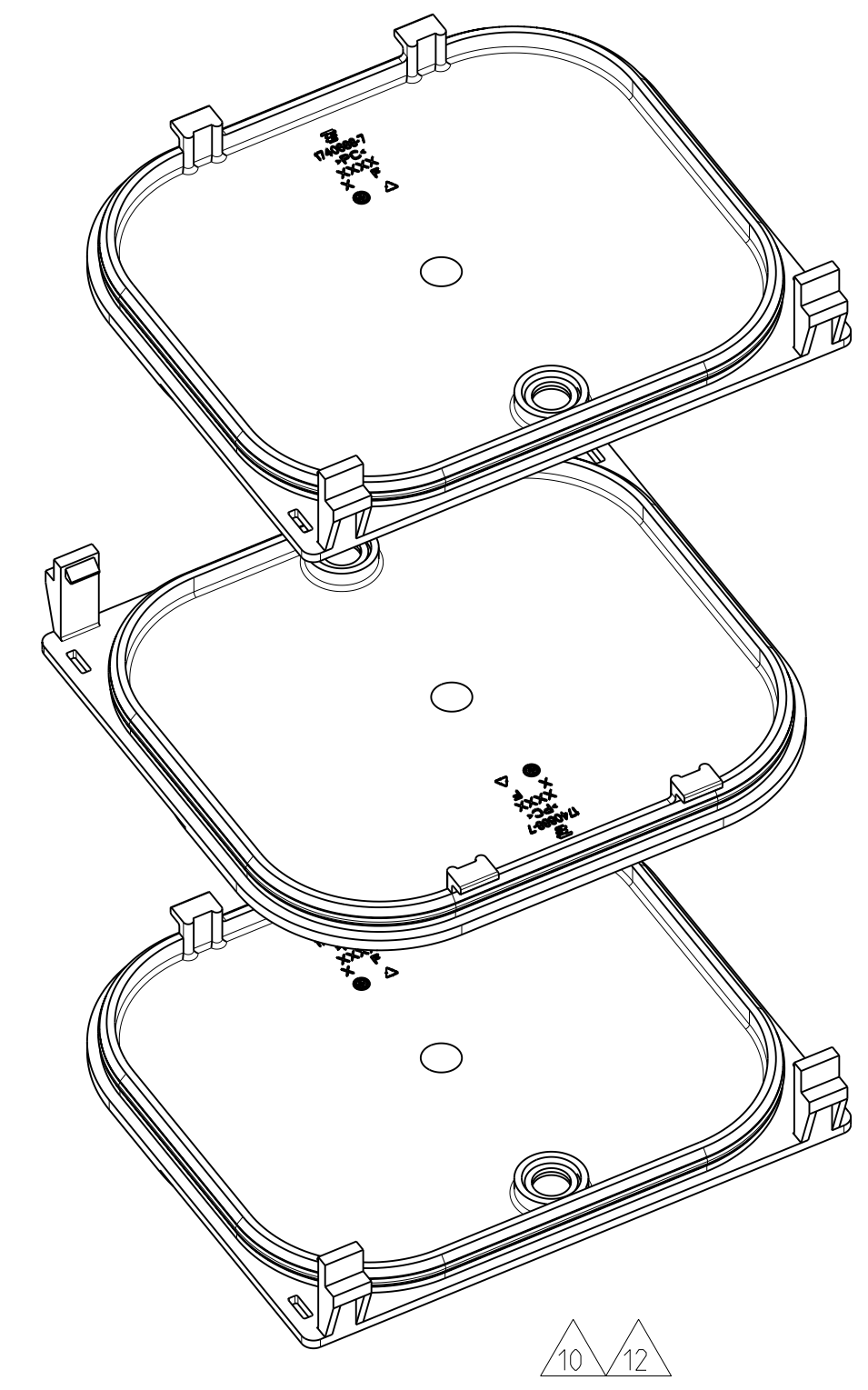
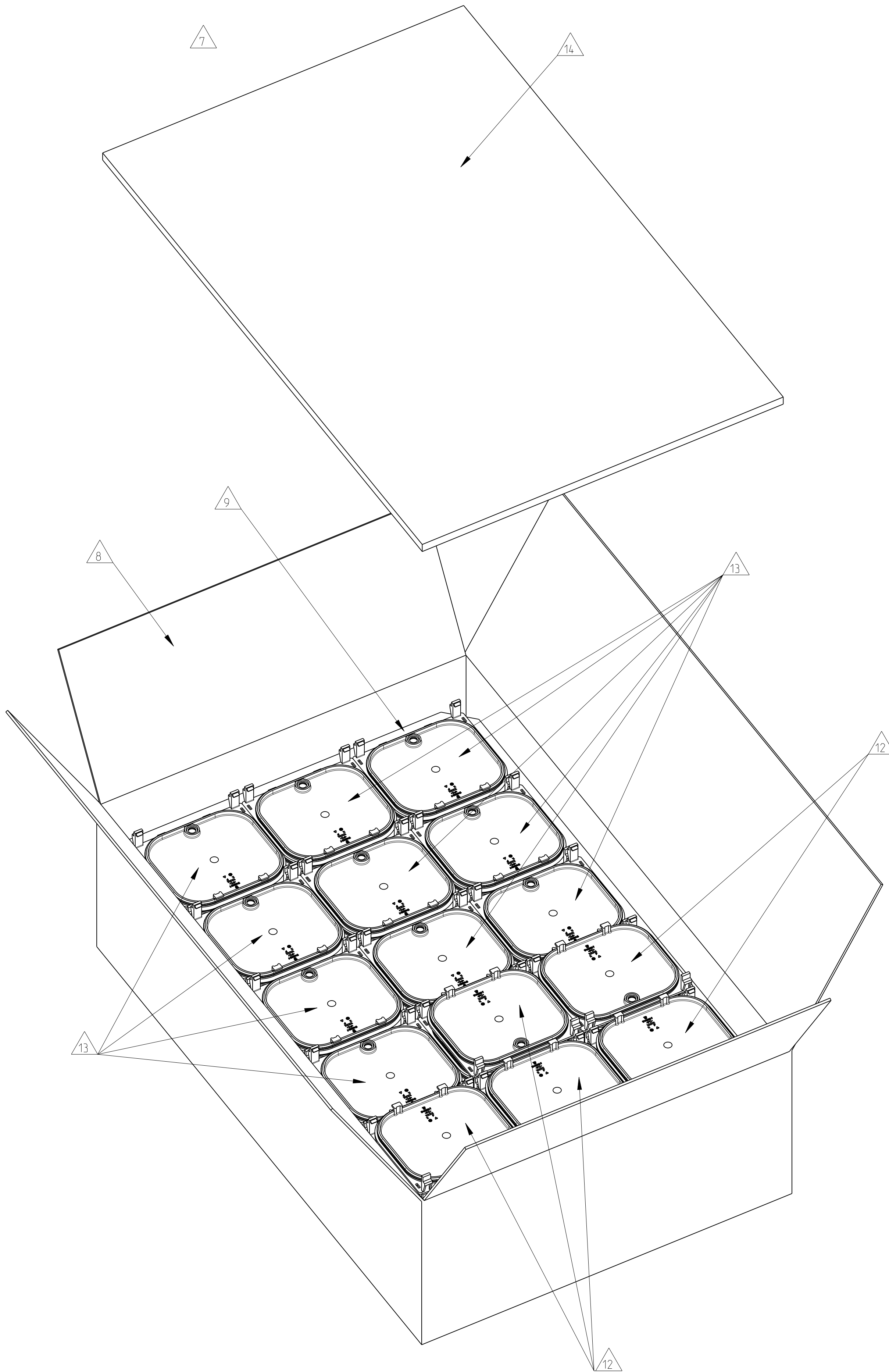
- FOR COVER, ASSY:**
1. MOUNT COVER ITEM NO. 1 AND 2 INTO THE LOWER PART ITEM NO. 3 AND CLOSE IT. (LATCH SNAP IN).
 2. RE-OPEN: PUT IN MARKED OPENING SCREWDRIVER 3mm AND MOVE LATCH UNTIL LOCKING LATCH FREE THE COVER. OPEN COVER ITEM NO. 1 AND 2

MONTAGEANWEISUNG

- FÜR DECKEL, ASSY:**
1. DECKEL ITEM NO. 1 UND 2 IN DAS UNTERTEIL ITEM NO. 3 EINHÄNGEN UND SCHLIESSEN. (LASCHE RASTET EIN).
 2. ÖFFNEN: SCHRAUBENDREHER 3mm IN MARKIERTE ÖFFNUNG EINSTECKEN UND LASCHE BEWEGEN BIS RASTHAKEN DEN DECKEL FREI GIBT. DECKEL ITEM NO. 1 UND 2

<small>THIS DRAWING IS UNPUBLISHED. RELEASED FOR PUBLICATION 2006 BY TYCO ELECTRONICS CORPORATION, ALL RIGHTS RESERVED.</small>		DWN: J.Zapf 11DEC2006 CHK: H.Scherer 11DEC2006 APVD: G.Feldmeier 11DEC2006	tyco Electronics	tyco Electronics AMP GmbH 64625 Bensheim (Germany)
DIMENSIONS: mm	TOLERANCES UNLESS OTHERWISE SPECIFIED: 9 PLC ±0.5 1 PLC ±0.5 2 PLC ± 3 PLC ± 4 PLC ± ANGLES ±1° FINISH -	NAME: SOLARLOK R G-G 4/4 SOLARLOK R G-G 4/4 PRODUCT SPEC: 108-94064 APPLICATION SPEC: 114-18488 WEIGHT: - CUSTOMER DRAWING	SIZE: A 00779 CAGE CODE: C=1740699-6 SCALE: 2:1	SHEET: 2 OF 3 REV: E2

LOC	DIST	REV	DATE	BY	APPROV
A1	-	1	14-JUL-08	WERNER	
PROJECT NR.:		SEE SHEET 1			
EGHMW05065					



PACKAGING: 35 PIECES SOLARLOK R G-G 4/4 PACKAGED IN TWO ROWS OF 17 AND 18 BOXES ON TOP OF CORRUGATED LAYER PAD IN CORRUGATED SHIPPING BOX **8** PER TE-SPEC. 107-18052. SOLARLOK R G-G 4/4 COVERED WITH CORRUGATED LAYER PAD **9**.
 35 PIECES SOLARBOX LID ASSY'S ITEM NO. 1 STACKED AS SHOWN IN **10** AND **11**.
 3 x 5 STACKS OF 3 PIECES **12** AND 2 PIECES **13** PACKAGED IN PLASTIC BAG AND PUT ON THE CORRUGATED LAYER PAD **9**.
 ON TOP USED AS COVER PAPER CUSHION **14**.

PACKAGING UNIT: 35 PIECES
MINIMUM ORDER QUANTITY: 35 PIECES

15 PLASTIC BAG NOT SHOWN

VERPACKUNG: 35 STÜCK SOLARLOK R G-G 4/4 ZWEIREIHIG MIT 17 UND 18 BOXEN VERPACKT AUF ZWISCHENLAGENWELLPAPIER IN VERSANDKARTON **8** NACH TE-SPEZ. 107-18052. SOLARLOK R G-G 4/4 MIT ZWISCHENLAGENWELLPAPIER **9** ABGEDECKT.
 35 STÜCK SOLARBOX DECKEL ASSY'S ITEM NO. 1 ÜBEREINANDERGESTAPELT WIE IN **10** UND **11** DARGESTELLT.
 3 x 5 STAPEL ZU JE 3 STÜCK **12** UND 2 STÜCK **13** IN KUNSTSTOFF-BEUTEL VERPACKT UND AUF DAS ZWISCHENLAGENWELLPAPIER **9** GELEGT.
 OBENAUF PAPIERPOLSTERKISSEN **14** ALS ABDECKUNG VERWENDET.

VERPACKUNGSEINHEIT: 35 STÜCK
MINDESTBESTELLMENGE: 35 STÜCK

15 KUNSTSTOFF-BEUTEL NICHT DARGESTELLT

THIS DRAWING IS CONTROLLED THROUGH THE TYCO ELECTRONICS CORPORATION. IT IS SUBJECT TO CHANGE WITHOUT NOTICE AND WITHOUT OBLIGATION TO ADVISE THE CUSTOMER OF SUCH CHANGES FOR THE LATEST REVISION. BEZUGSZEICHENANGABEN SIND DURCH AMP AKTUALISIEREN ANZUHALTEN. ANWENDUNGS- UND VERARBEITUNGSBEREICHEN SIND VON VERÄNDERUNGEN DURCH AMP ANZUHALTEN.		DWN E. WERNER 14-JUL-08	tyco Electronics tyco Electronics AMP GmbH 64625 Bensheim (Germany)
DIMENSIONS MASSENEIEN: (mm)		CBY H. SCHERER 14-JUL-08	NAME SOLARLOK R G-G 4/4 SOLARLOK R G-G 4/4
TOLERANCES UNLESS OTHERWISE SPECIFIED: ALLERGENE TOLERANZEN		APVD A. WOEBER 14-JUL-08	
0 PLC ± 1 PLC ± 2 PLC ± 3 PLC ± 4 PLC ± ANGLE/SLOPE ± FINISH/SCHLEIFLÄCHE/FARBE		PRODUCT SPEC 108-94.064 APPLICATION SPEC VERARBEITUNGSPEZ. T14-TB4-BB	SIZE CAGE CODE DRAWING NO. A1 00779 G-1740699-6
MATERIAL -		WEIGHT GEWICHT -	RESTRICTED TO NUR FÜR -
CUSTOMER DRAWING		/KUNDENZEICHNUNG	SCALE MASSSTAB -
		SHEET 3 OF 3 BLATT VON 3	REV E2